

2019年5月28日
福井市PTA連合会

平成30年度「夏休みプール開放」に関するアンケート結果

昨年度の福井市学校プール開放について、各校でどのような対応を行われたかアンケートを実施しました。結果をまとめたものにつきましては、平成31年3月発行の広報紙「ひろがり」にてお知らせさせていただいております。各小学校でプール開放について対応を検討される際の参考資料として、各校からの詳細な回答を掲載いたします。

【掲載内容】

平成30年度「夏休みプール開放」に関するアンケート 実施内容
アンケート集計結果（広報紙「ひろがり」より）
アンケート結果【各校からの回答】

平成30年度「夏休みプール開放」に関するアンケート

福井市PTA連合会

小学校 報告者 役職 氏名

1 本年度のプール開放 実施の有無について・・・【 有 ・ 無 】

2 実施校は3以下へ。
実施できなかった学校はその理由をお聞かせください。続けて7に移行してください。

3 プール開放は何日間実施できましたか？ 実日付を御記入下さい。

4 救命救急講習会、（AEDの使い方等）は実施できましたでしょうか？

（ ）自校で行った ○実施回数 回 ○受講者数計 約 人
（ ）福井市主催の救命講習会を利用した。

5 監視員について

監視員をどのように募集されましたか？

どなたが監視員をされましたか？（該当するものに○を）

（ ）保護者 （ ）地域の有志 （ ）前年度からの監視員
（ ）PTA以外の地域役員 （ ）その他

※その他を御記入下さい。

また、監視員は何人ですか？（延べ数ではなく実数を） _____人

一日の監視員の人数は何人ですか？ _____人 ~ _____人

6 利用した子どもの人数は1日平均何人ですか？ _____人

7 本年度のプール開放について、ご意見・ご感想・課題・次年度への要望、その他、紹介事例等を御記入ください。

(例) 気温+水温等による実施可否が不明瞭、他、安全指導等の細かいマニュアルが必要だ。
(例) 救命救急講習を受けていても、頭痛、鼻血、嘔吐などが発生した場合対応に苦慮した。
(例) やはり先生を1名配置していただけると心強い。
(例) これだけ酷暑が続くと、やはりプール開放は必要だ。小規模校をなんとかしてあげてほしい。

御協力ありがとうございました。回答は市P事務局あて、ご送付ください。

FAX 0776-26-4358 Eメール fcpta@mx4.fctv.ne.jp

(お尋ね等は、市P事務局へ ☎0776-26-4058)

夏休み プール開放アンケート

大雪による市の財政難で、夏休み中の学校プール開放事業がいったん中止となりました。しかし、「今まで業者委託で行っていた安全管理、水質管理、監視などの業務を、PTA や地域団体からの協力を得て行えるのであれば開放可能」という市教育委員会の説明を受け、既に7月に入っていましたが、急遽各PTAは保護者の意見を聞いたり地域団体と協議したりなどして、開放実施の可否対応に追われました。監視員確保ができて実施に踏み切ったところがあった一方で、体制が整わず実施を見送ったところもありました。

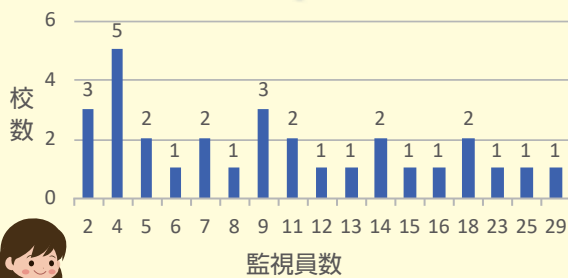
市P連が各PTAに依頼したプール開放についてのアンケート調査は、ほとんどのPTAから回答を得、さまざまな意見をいただくことができました。

市P連では、このアンケート結果を市に提示するとともに、「市長、教育長と語る会」などの場を活かして次年度以降の対応についての要請を行いました。市としては、運営方法について現在検討中で、皆さまの意見をできるだけ反映させながら、各PTAや地域団体の協力を得て開放実施の方向で検討しているとのことです。

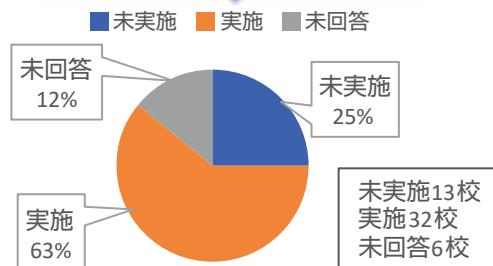
*「市長、教育長と語る会」での回答は、市P連ホームページをご覧ください。



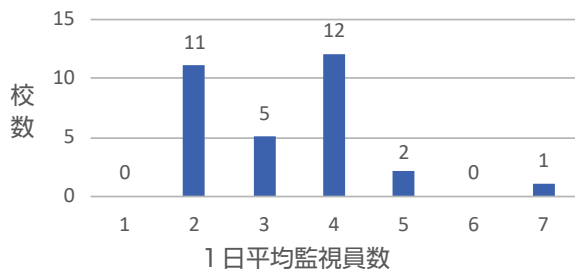
1校の登録監視員数



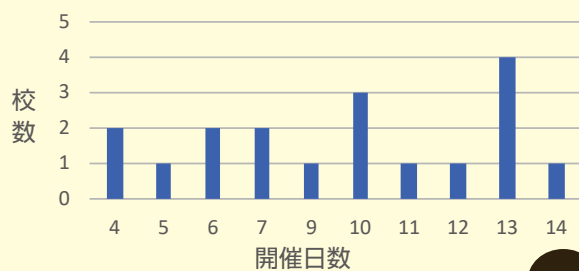
実施状況



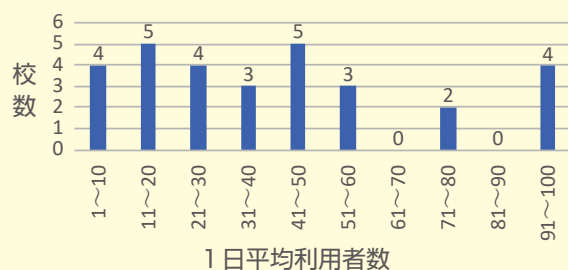
1日平均監視員数



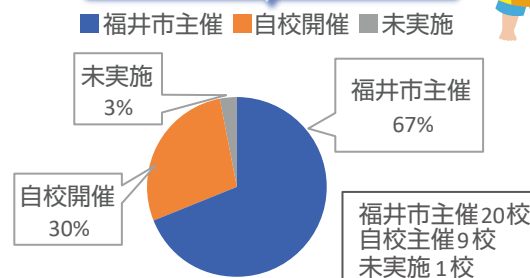
プール開放日数状況



1日平均利用者数



救命救急講習実施状況



平成30年度 夏休みプール開放アンケート結果【各校からの回答】

学校 No.	開放状況		プール 開放日数 (日)	救命救急講習				監視員				監視員数		プール 利用者数 (人)	
	○実施 ×未実施	未実施理由		福井市 主催へ 参加	自校で 実施	実施 回数 (回)	受講 者数 (人)	募集方法		参加者		総数 (人)	1日当たり (人)		
01															
02	○		7	○				PTA保護者アンケート	保護者			29	5~6	80	
03	○		10	○				保護者から募集	保護者			9	2~4	30	
04	○		4	○		1	3	PTA役員 監視員経験者個別依頼	保護者	地域の有志		14	4~8	50	
05	○		15	○				地域の方への声掛け 保護者から募集	地域の有志			11	4~8	60	
06	×	安全確保に対する責任や監視業の資格を全うできない													
07	×	安全性が担保できない 監視員の 人材確保ができない 業者委託費用なし													
08	○		5					保護者への協力通知 PTA役員から地域の方で救命活動にノウハウがある方を中心に募集	保護者	地域の有志	前年度からの監視員	PTA以外地域役員	14	5~8	110
09	○		13	○				地域の方への声掛け 保護者から募集	保護者	前年度からの監視員			23	4~7	60
10	○		7	○				子ども会育成会中心に募集	その他				13	4	55
11	○		14					PTA保護者アンケート	PTA以外地域役員				4	4	41
12	○		15	○				PTA・地域・大学生に声掛け	保護者	地域の有志			7	3~4	36
13	×	安全管理の面で、講習会や精神的負担に対するケア等の準備が整っていなかった。PTAで実施と言いながら学校側の協力が得られない不信感もあった。													
14	○		15	○				PTA保護者アンケート	地域の有志	前年度からの監視員					
15	×	安全確保が困難 保護者への負担が重い													
16	×	安全性を最優先にした場合責任がとれない													
17	○		15					PTA保護者アンケート	保護者				18	3~4	20
18	○		15					PTA役員が直接交渉	地域の有志	前年度からの監視員			2	2	
19	×														
20	○		10	○				PTA保護者アンケート	保護者				18	3	30
21	○		15	○				PTA・地域・育成会で募集	保護者	地域の有志	PTA以外地域役員		11	2~3	50
22	○		15			1	20		保護者	地域の有志	前年度からの監視員		6	2~4	20
23															
24	○		13					保護者・地域(全戸配布)	保護者	地域の有志			9	3	20

学校 No.	開放状況		プール 開放日数 (日)	救命救急講習				監視員				監視員数		プール 利用者数 (人)	
	○実施 ×未実施	未実施理由		福井市 主催へ 参加	自校で 実施	実施 回数 (回)	受講 者数 (人)	募集方法		参加者		総数 (人)	1日当たり (人)		
25	○		15	○				PTA役員・児童クラブが直接交渉	保護者	地域の有志	前年度からの監視員		5	4~5	10
26	×	安全対策がとれない 監視員不足 責任がもてない													
27	○		6	○				PTA・学校協議会で募集	保護者	地域の有志	その他		12	4	35
28	○		4	○				保護者へ案内文を送り募集	保護者					4	50
29	○		13	○		1	1	地域の方への声掛け PTAから募集	保護者	地域の有志			9	3~4	20
30	○		12		○	1	18	PTA保護者アンケート	保護者	地域の有志	前年度からの監視員		15	4	80
31	×	安全管理や道義的責任への不安 人員不足													
32	×	監視員が確保できない													
33	×	監視員が確保できない													
34	○		6					地域の方への声掛け 保護者から募集	地域の有志	前年度からの監視員	PTA以外地域役員		4	4	55
35															
36	○		10	○	○	1	25	地域への声掛け	保護者	地域の有志			25	2~5	50
37															
38	○		15	○				PTA役員が直接交渉	保護者	地域の有志			4	2	20
39	×	監視員が確保できない 準備時間 が短すぎ													
40	○		15	○	○	1	5	地域の方への声掛け 保護者から募集	保護者	前年度からの監視員	その他		16	7~9	100
41	○		15	○		1	4	去年の監視員へ直接交渉	前年度からの監視員	その他			4	4	100
42															
43	○		15		○	1	13	去年の監視員へ直接交渉	前年度からの監視員				2	2	10
44	○		11		○	1	10	去年の監視員へ直接交渉	保護者	地域の有志			7	2~3	10
45															
46	○		9	○				PTA保護者アンケート	保護者				5	2~3	30
47	○		15	○				去年の監視員へ直接交渉	前年度からの監視員				2	2	20
48															
49	×	監視員が確保できない													
50	○		15					PTA役員・児童クラブが直接交渉	前年度からの監視員	その他					
51	○		13		○	1	9	学校から保護者に依頼	保護者				8	2	5